

ラボラトリーガイド

— 研究計画立案のために —

■本製品ガイドに掲載の製品に関するカタログ・資料請求は…

直接広告掲載会社へご連絡いただくか、下の資料請求用紙にご記入の上、広告取扱会社(株)明報社まで FAX にてお送りください。

(株)明報社『ぶんせき』係行 ぶんせき 2024 年 7 月号

FAX.03-3546-6306

資料請求用紙

年 月 日

ご 請 求 者	住所 □□□-□□□□
	会社名
	所属
	フリガナ
	氏名
	TEL () - FAX () - E-mail:

資料ご希望の節は下記請求番号(製品横の数字)に○印をお付けください。

No.	No.	No.	No.
1	4	7	10
2	5	8	11
3	6	9	12

1

X線分析・電子分光分析

ZSX Primus IV/lvi



特長

上面照射型 (ZSX Primus IV)・下面照射型 (ZSX Primus IVi) のハイスペックモデルです。ハード・ソフト両面の最新技術により、高速・高精度測定を実現。測定・解析をサポートする“ZSX Guidance”を備え、初心者の方でも簡単に正確な分析結果が得られます。(写真はZSX Primus IV)

仕様

- 高輝度4kWX線管、人工多層累積膜
- 検量線作成アシスト機能 (定量アプリケーション自動設定)

価格はお問い合わせください

- D-MCAシステムによる分析精度向上
 - 高速駆動ゴニオメーター
 - 高解像度カメラによるポイント/マッピング分析 (位置分解能100 μ m)
- ※最大400mm径の試料が測定可能なZSX Primus400もラインアップ

株式会社リガク

TEL.03-5312-7077 FAX.03-5312-7078
URL: <https://rigaku.com>

2

X線分析・電子分光分析

Supermini200



特長

小型でありながら高出力200WのX線管を搭載し、エネルギー分散型蛍光X線分析装置では得られない分解能と軽元素の高感度分析を実現しています。鉍物資源分析から環境分析まで広範囲に対応します。冷却水が不要なので、サテライトラボにも設置できます。ヘリウムガスを用いることなく液体試料を大気/真空雰囲気での測定が可能となります。

仕様

- X線管: Pd (200W)
- 分光結晶: 3結晶交換
- 検出器: SC&F-PC
軽元素用S-PCも選択可能
- 測定範囲: sO~96Cm
- 測定雰囲気: 真空またヘリウム仕様に対し、大気/真空仕様の追加可能

価格はお問い合わせください

株式会社リガク

TEL.03-5312-7077 FAX.03-5312-7078
URL: <https://rigaku.com>

3

X線分析・電子分光分析

MiniFlex



特長

コンパクトなデスクトップ機で、上位機種に迫る高分解能・高角度精度・高PB比を実現します。1次元/2次元検出器使用により、高速/高強度測定を実現。送水装置内蔵型もラインアップしています。

- 配向や粗大粒の影響も一目瞭然: 2次元検出器との組み合わせにより、試料の配向状態や粗大粒の影響も一目瞭然で

価格はお問い合わせください

す。粒子が粗くても、データベースの強度比に近い粉末X線回折プロファイルを得ることが可能です。

- 豊富なアタッチメント: 8試料自動交換装置、温度可変アタッチメント、回転試料台、汎用雰囲気セパレーターなど

株式会社リガク

TEL.03-5312-7077 FAX.03-5312-7078
URL: <https://rigaku.com>

4

X線分析・電子分光分析

CT Lab HX



特長

医薬品、医療用デバイス、骨、鉍物、電子デバイス、電池、アルミ鋳物、プリント基板などの多種多様なサンプルを高速・高分解能で測定可能な3D マイクロX線CTです。省スペースなデスクトップ型、100V電源で動作する省エネルギー設計でありながら、「 ϕ 200 \times 150mmの広視野撮影」「最速18秒の高速撮影」「最小画素1.3 μ mの高分解能撮影」が可能です。また、任意の視野/解像度を選択し、細部構造の観察も可能です。

価格はお問い合わせください

仕様

- HX100/HX130の2機種ラインアップ
- 広視野・高速・高分解能なデスクトップ型CT
- オートサンプルチェンジャー (拡張オプション) による16試料自動撮影も可能

株式会社リガク

TEL.03-5312-7077 FAX.03-5312-7078
URL: <https://rigaku.com>

5 クロマトグラフィー 分取HPLCシステム PrepAce



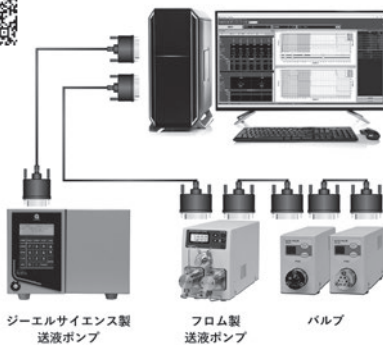
特長
逆相、順相、サイズ排除、いずれのモードにも適用できる精製システムです。カラムダメージ軽減機能、少デッドボリュウムのリサイクル分離、分取カラムも流路も温調できるカラムオープンなど、独自機能によりカラム性能を最大限に生かすことができます。ソフトウェアは分取専用のため、必要な設定のみで制御できます。

装置一式：価格はお問い合わせください

仕様
ご用途、ご予算に合わせたシステム構成をご提案します。実験毎、テーマ毎に組みかえできます。

ジーエルサイエンス株式会社
URL: <https://www.gls.co.jp/>
E-mail: info@glsc.co.jp

6 コンピュータ・データ処理 FlowScheduler Ver.2.0



ジーエルサイエンス製 送液ポンプ フロム製 送液ポンプ バルブ

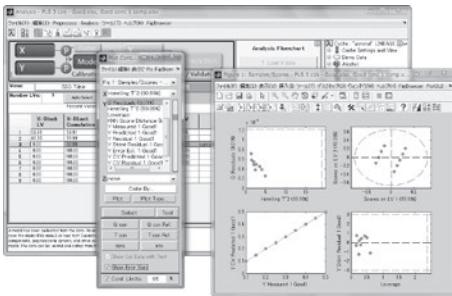
特長
フロー合成の条件検討におすすめのソフトウェアです。ポンプ、バルブの動作を各10台までスケジュールできます。ワンクリックでスタートし、終了時は自動でポンプを止めることができます。送液データとともにコメントを残せます。

価格はお問い合わせください

仕様
制御対象ポンプ：
ジーエルサイエンス製 PUシリーズ
フロム社製 UIシリーズ、MP シリーズ
送液プログラム：最大50ステップ
送液設定時間：最長9999分(166時間39分)

ジーエルサイエンス株式会社
URL: <https://www.gls.co.jp/>
E-mail: info@glsc.co.jp

7 コンピュータ・データ処理 PLS_Toolbox, 9.x/MIA_Toolbox 3.x (ケモメトリックスソフトウェア)



特長
データの管理と分析、モデルの作成と結果の解釈用のグラフィックインターフェイスを提供します。いろいろなデータソースからデータをインポートし、データセットのオブジェクトを組み立てできます。

PLS_Toolbox (MATLAB用アドイン)
定価(税込)：550,000円/253,000円(一般/教育)
MIA_Toolbox (MATLAB用アドイン)
定価(税込)：286,000円/121,000円(一般/教育)
Solo (スタンドアロン)
定価(税込)：825,000円/308,000円(一般/教育)

- ★データの探求とパターン認識(主成分分析、PARAFAC、MCR、純度)
- ★分類(SIMCA、PLS判別分析、クラスター解析、デンドグラムを持つクラスター解析)
- ★回帰モデリング(PLS、主成分回帰、重回帰)
- ★高度なグラフィックによるデータセットの編集と視覚化ツール

- ★netCDF (Mass) のインポート
- ★高度な前処理(中央化、スケーリング、スムージング、微分)
(製作元：Eigenvector Research Inc.)

株式会社 デジタルデータマネジメント
TEL.03-5641-1771 FAX.03-5641-1772
URL: <http://www.ddmcorp.com>

8 熱分析 示差走査熱量計 DSCvesta2



特長
初心者からベテランまで、幅広いユーザーに魅力を感じていただける革新的なDSCです。使いやすさに重点を置きながら、デザインには高級感を漂わせ、最先端の性能を実現しました。業界初の自己診断機能vestaeye®の搭載により、今までは測定を行わないと判断がつかなかった潜在的な問題も早期に発見し素早く対処することが可能となるため、日々安心して装置をご利用いただけます。さらに、

価格はお問い合わせください

センサーの再現性向上と位置ズレ防止機構により、確かな測定を保証します。

- 仕様**
- 測定温度範囲：-180℃～725℃
 - DSCスケール：±1,000mW
 - 昇温速度(最大)：150℃/min
 - ノイズレベル (RMS)：0.05μW

株式会社リガク
TEL.03-5312-7077 FAX.03-5312-7078
URL: <https://rigaku.com>

9

熱分析

顕微鏡用大型試料冷却加熱ステージ (電圧印加可能) 10084/10084L



特長

相転移挙動の観察に最適な冷却加熱ステージです。
スライド式の上蓋は試料交換と観察中の作業を軽減させる操作性で高い評価を頂いています。
電圧印加用のリモコネクターを備えていますので、温度制御された試験セルに電圧をかけ、温度と電圧印加した時の変化を観察する事ができます。

仕様

・温度範囲：10084型/室温～+420℃
10084L型/ -100℃～+420℃
・試料サイズ(MAX)：
42mm×53mm×厚さ3mm
・備考：液晶等の電圧印加に最適
(リモコネクター付)
●詳しくは当社HPよりご覧下さい
ジャパンハイテック株式会社
TEL.043-226-3012 FAX.043-226-3013
URL: <https://www.jht.co.jp>

本体価格：お問い合わせください

10

熱分析

顕微鏡用加熱ステージ 10016/10042D



特長

大気、不活性ガス雰囲気 (10042Dは真空も可) で使用出来るこのステージは1000℃以上の高温域においてもハレーションの影響を受ける事無くクリアな観察が可能です。

仕様

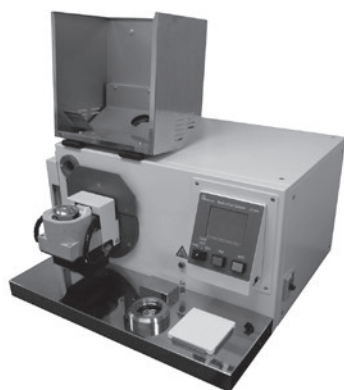
・温度範囲：室温～+1500℃
・試料サイズ(MAX)：直径5mm×厚さ1mm
・温度精度：±1℃
・雰囲気：10016型/大気、不活性ガス
10042D型/真空、大気、不活性ガス
●詳しくは当社HPよりご覧下さい
ジャパンハイテック株式会社
TEL.043-226-3012 FAX.043-226-3013
URL: <https://www.jht.co.jp>

本体価格：お問い合わせください

11

分析装置・関連機器

ビード&フューズサンプラ AT-5000



特長

従来のTK-4100とプロコンを一体化し、操作パネルをタッチパネル化してリニール!
高周波を利用した蛍光X線分析用ガラスビード作成やICP/AA分析のアルカリ融解処理を行う無機試料の前処理装置です。
電気炉とは違い、溶融温度のコントロールを簡単に行うことができます。

仕様

高周波出力：2kW
電源：単相 200V, 3kVA, NFB30A, 要アース
サイズ：幅600×奥行700×高さ350
重量：約50kg
登録プログラム数：8
株式会社アmenaテック
TEL.045-548-6049 FAX.045-548-6179
URL: <http://www.amena.co.jp>

価格：お問い合わせください。

12

研究室用設備器具

フリッチュジャパン NANO対応粉砕機 “Premium Line P-7”



遊星型のバイオニアであるドイツフリッチュ社が、時代が要求するNANO領域の粉末を作成する目的で新たにご紹介する遊星型ボールミルです。従来の弊社製品と比べても2.5倍のパワーを有しており、94Gのパワーが皆様をNANOの世界にご案内いたします。加えて容器は本体に内蔵されておりますので皆様方の安全な作業に十分配慮してございます。容器の多様性も大きな特色かと思えます。加えて卓上タイプであることは研究室のスペースの問題を解消します。

仕様

台盤回転数 (最大)：1,100rpm
容器回転数：2,200rpm
容器の材質：メノウ、アルミナ、チッカ珪素、ジルコニア、ステンレス、クロム等
粉砕例示：試料。SiO₂。
粉砕時間：90分。
結果 平均粒度：0.026μm
フリッチュ・ジャパン株式会社
TEL.045-641-8550 FAX.045-641-8364
URL: <http://www.fritsch.co.jp>
E-mail: info@fritsch.co.jp

本体価格 (税別)：2,350,000円

掲載会社 所在地

アメナテック(株)	〒224-0003	神奈川県横浜市都筑区中川中央2-5-13	メルヴェーサガノ401
ジーエルサイエンス(株)	〒163-1130	東京都新宿区西新宿6-22-1	新宿スクエアタワー
ジャパンハイテック(株)	〒260-0001	千葉県千葉市中央区都町3-14-2-405	
(株)デジタルデータマネジメント	〒103-0025	東京都中央区日本橋茅場町1-11-8	紅萌ビル
フリッチュ・ジャパン(株)	〒231-0023	神奈川県横浜市中区山下町252	グランベル横浜ビル
(株)リガク	〒151-0051	東京都渋谷区千駄ヶ谷4-14-4	SKビル千駄ヶ谷

ぶんせき 2025年2月号・予告

2025年度・製品ガイド

2025年2月号にて、年度末「製品ガイド」を予定しております。
 予算対策の絶好のPR機会としてご期待ください。

MEIHOSSHA
 ADVERTISING AGENCY

株式会社 明報社

〒104-0061 東京都中央区銀座7-12-4 友野本社ビル
 TEL : 03-3546-1337 FAX: 03-3546-6306
 E-mail: info@meihosha.co.jp URL: http://www.meihosha.co.jp